

ZONA DE INFORMACIÓN DE VUELO (FIZ) MALVINAS

1. **Clasificación:** La FIZ Malvinas es un espacio aéreo con servicio de asesoramiento de tránsito aéreo (ADVS) con la siguiente clasificación:

CLASE F FL 170
GND
2. **Límite lateral:** Circunferencia de 30NM de radio con centro en el VOR/DME MLV de coordenadas geográficas 11°51'30"S- 072°56'16"W, que se extiende hacia el Oeste hasta un arco de 61NM, cubriendo las rutas T218/UT218 y T226/UT226
3. **Límites verticales:**

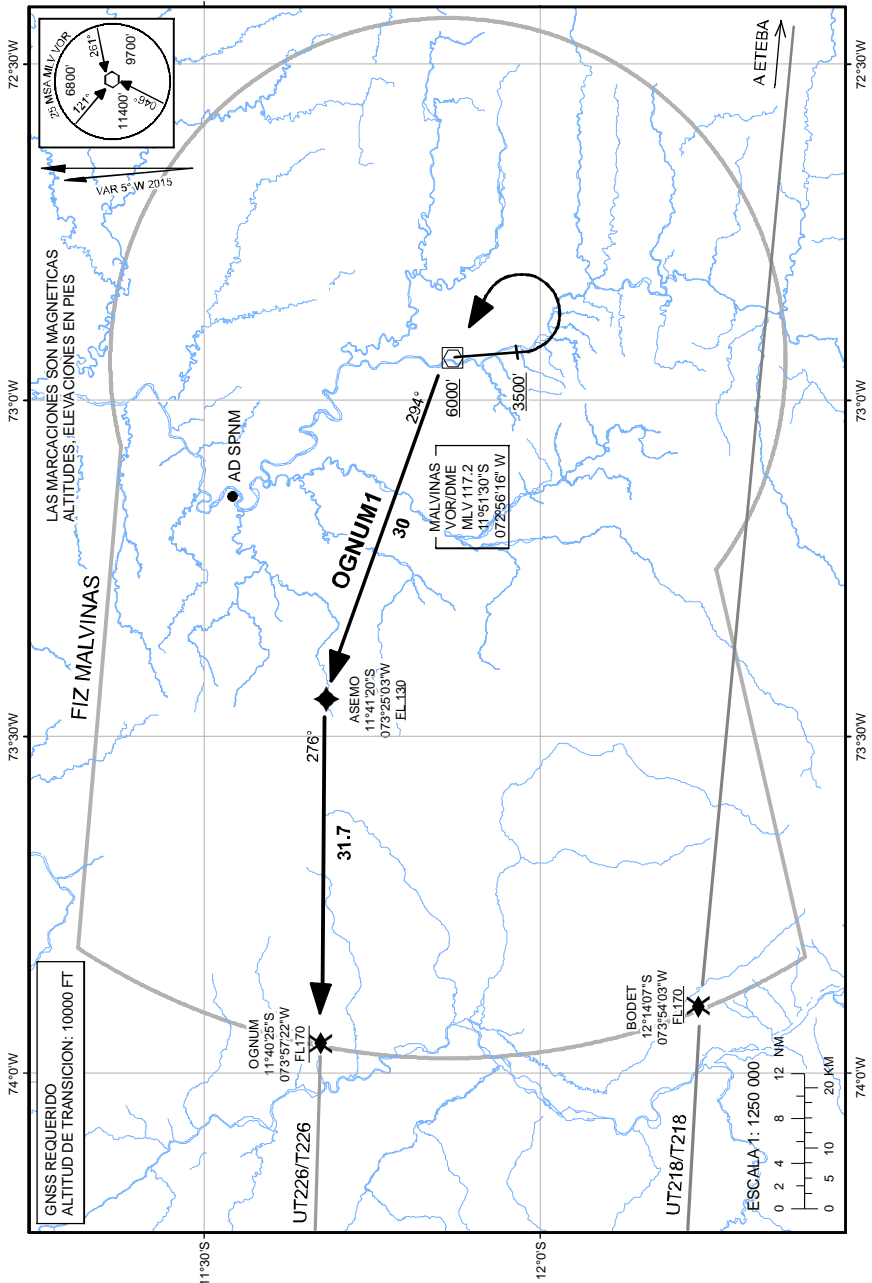
Límite superior FL170
Límite inferior GND
4. Dependencia ATS que proporciona el servicio de asesoramiento de tránsito aéreo (ADVS) y servicio de información de vuelo de aeródromo **(AFIS): MALVINAS TORRE FIS.**
Distintivo de llamada : MALVINAS ASESORAMIENTO
Frecuencia : 123.5MHZ
Distintivo de llamada : MALVINAS INFO.DE AD
Frecuencia: 121.9MHZ
5. **Radioayudas para la navegación:**
VOR/DME MALVINAS MLV 117.2MHZ CH119X
Coordenadas: 11°51'30"S- 072°56'16"W
6. **Puntos de referencia**
ASEMO: 11°41'20"S-073°25'03"W 30DME MLV VOR
OGNUM: 11°40'25"S-073°57'22"W 61DME MLV VOR
BODET: 12°14'07"S-073°54'03"W 61DME MLV VOR
EGELI : 12°06'54"S-073°22'34"W 30DME MLV VOR
DEXAM : 12°02'50"S-073°00'56"W 12.2DME MLV VOR
7. **Procedimientos de tránsito aéreo:**
Toda aeronave con el propósito de ingresar/salir de la **FIZ MALVINAS** deberá establecer contacto con **MALVINAS TORRE FIS** y solicitará servicio de asesoramiento de tránsito aéreo.
8. **PROCEDIMIENTOS DE APROXIMACION POR INSTRUMENTOS**
 - ILS RWY 35
 - VOR RWY 35
9. **PROCEDIMIENTOS DE CONTROL DE TRANSITO AEREO**
 - 9.1 **PROCEDIMIENTOS DE SALIDA POR INSTRUMENTOS**
→ - RWY 17 RNAV OGNUM 1
 - 9.2 **PROCEDIMIENTOS DE LLEGADA POR INSTRUMENTOS**
→ - RNAV 35 RNAV BODET 2

CARTA DE SALIDA NORMALIZADA
VUELO POR INSTRUMENTOS
SID

FIS 123.5
AFIS 121.9

LAS MALVINAS/ PERU
RWY 17
RNAV OGNUM 1

ELEV AD 1253 FT



RNAV OGNUM 1

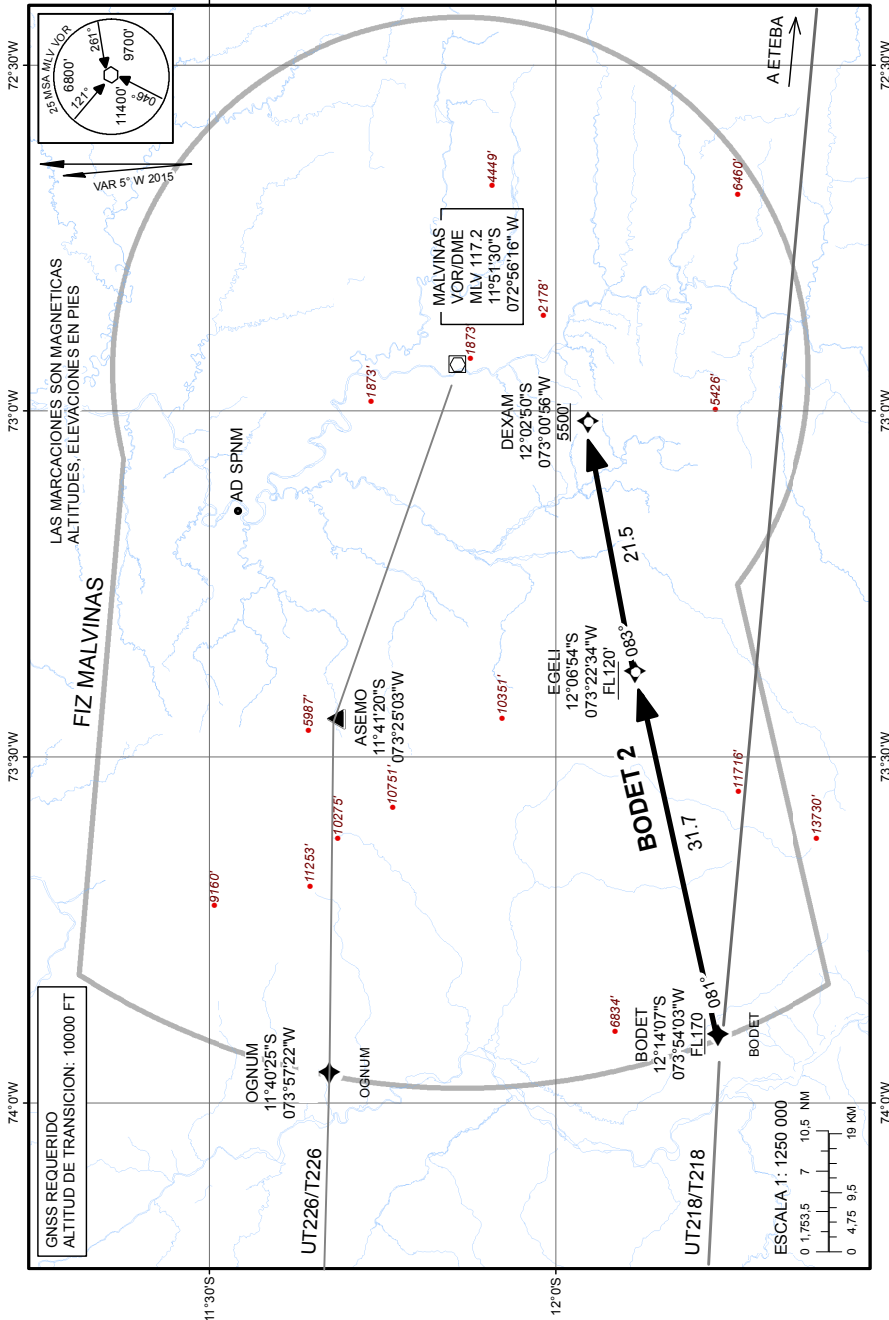
ASCENDER en rumbo de pista hasta CRUZAR 3500FT, VIRAR a la IZQUIERDA para CRUZAR MLV VOR a 6000FT o superior. Continuar en R294 MLV, CRUZAR ASEMO a FL130 o superior, continuar en rumbo 276° para cruzar OGNUM FL170 o superior, continuar ascenso en ruta UT226/T226.

CARTA DE LLEGADA NORMALIZADA
VUELO POR INSTRUMENTOS
STAR

FIS 123.5
AFIS 121.9

LAS MALVINAS/ PERU
RWY 35
RNAV BODET 2

ELEV AD 1253 FT



CAMBIOS: Elimino NDB MLV

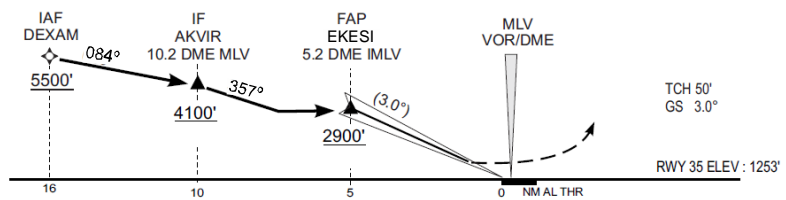
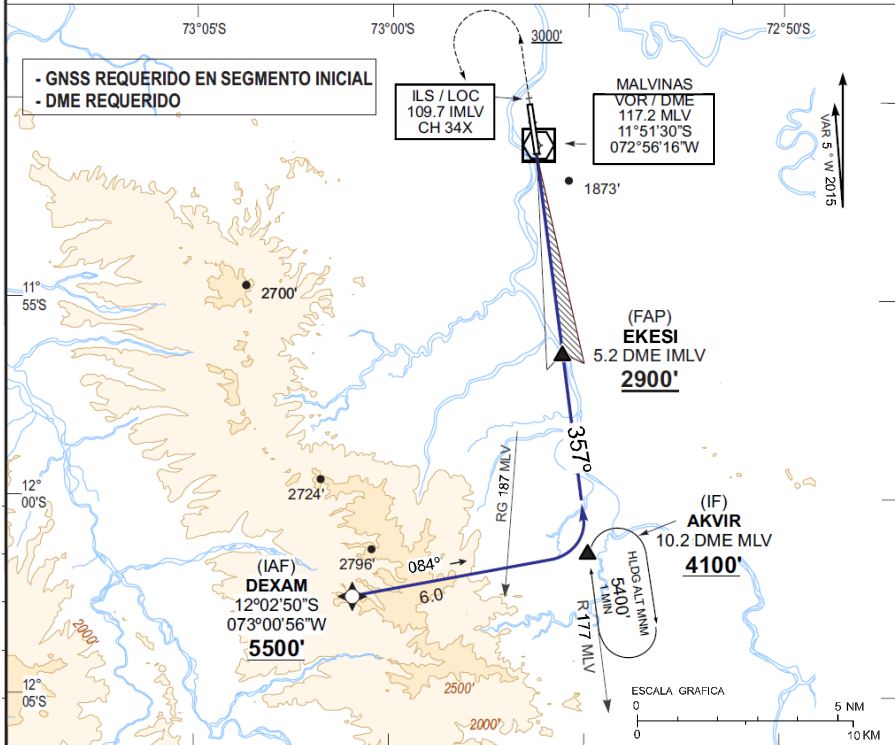
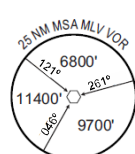
RNAV BODET 2

Desde rutas UT218/T218 cruzar BODET a FL170 o superior, VIRAR a la izquierda a EGELI FL120 o superior, continuar a DEXAM 5500 FT o superior. Continuar de acuerdo al asesoramiento de Malvinas AFIS

CAMBIO: Punto DEXAM

CARTA DE APROXIMACION
POR INSTRUMENTOS - OACI

MALVINAS ASESORAMIENTO 123.5		MALVINAS INFORMACION 121.9		
LOC IMLV 109.7	RUMBO APCH Final 357°	MNM Aft ESETA (FAP) 2900'	CAT I DA (H) ver Tabla	Apt elev. 1253' RWY35 1253'
APROXIMACION FRUSTRADA: Ascender en rumbo de pista hasta 3000' luego virar a la izquierda y proseguir a AKVIR (IF) 5400'. Informar intenciones al ATS.				
Nivel de Transición: Por ATC		Altitud de Transición: 10000'		
1. IMLV DME requerido 2. GNSS requerido en el segmento inicial 3. ILS DME asociado al GP (0.2 NM de THR RWY35)				



	Missed approach climb 3.0% ILS CAT I DA (H) - VIS m		
	A	B	C
Lights	1700' (447') - 2000m	1670' (417') - 2000m	
No Lights	1700' (447') - 2400m	1670' (417') - 2400m	
LOC only	2120' (867') - 2000m		2120' (867') - 4000m

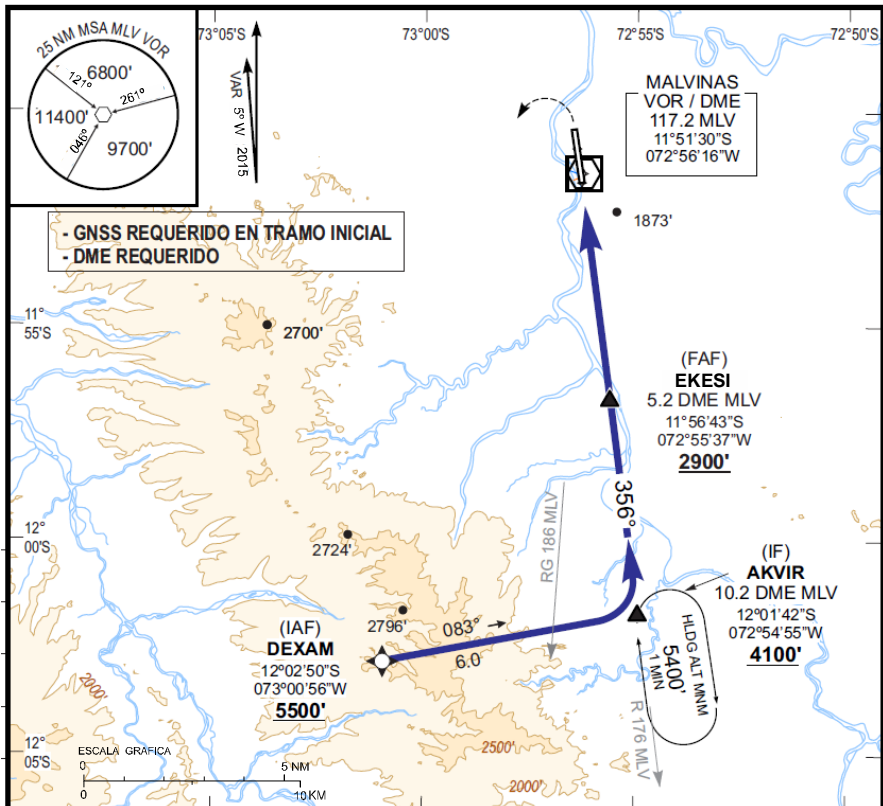
Cambios: Punto EKESI por ESETA. Incorporación SUP. 11/14

**CARTA DE APROXIMACION
POR INSTRUMENTOS
OACI**

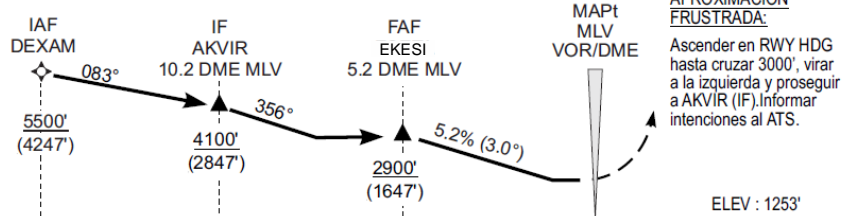
FIS 123.5
AFIS 121.9

**LAS MALVINAS - PERU
VOR RWY 35**

ELEV AD 1253'



ALTITUDE DE TRANSICIÓN: 10000'



OCA/H	A - B		C	ALTITUDES (ALTURAS)				FNA				
	2130' (877')		2130' (877')	5 DME MLV	4 DME MLV	3 DME MLV	2 DME MLV					
APROX. DIRECTA	2000 m		4000 m	2830' (1577')	2510' (1257')	2190' (937')	1870' (617')					
EN CIRCUITO	NO PERMITIDO			VELOCIDAD VERTICAL DESCENSO	GS (KT)	90	110	130	160			
					FT / MIN	480	585	690	850			

Cambios: Punto EKESI por ESSETA. Incorporación SUP 11/14

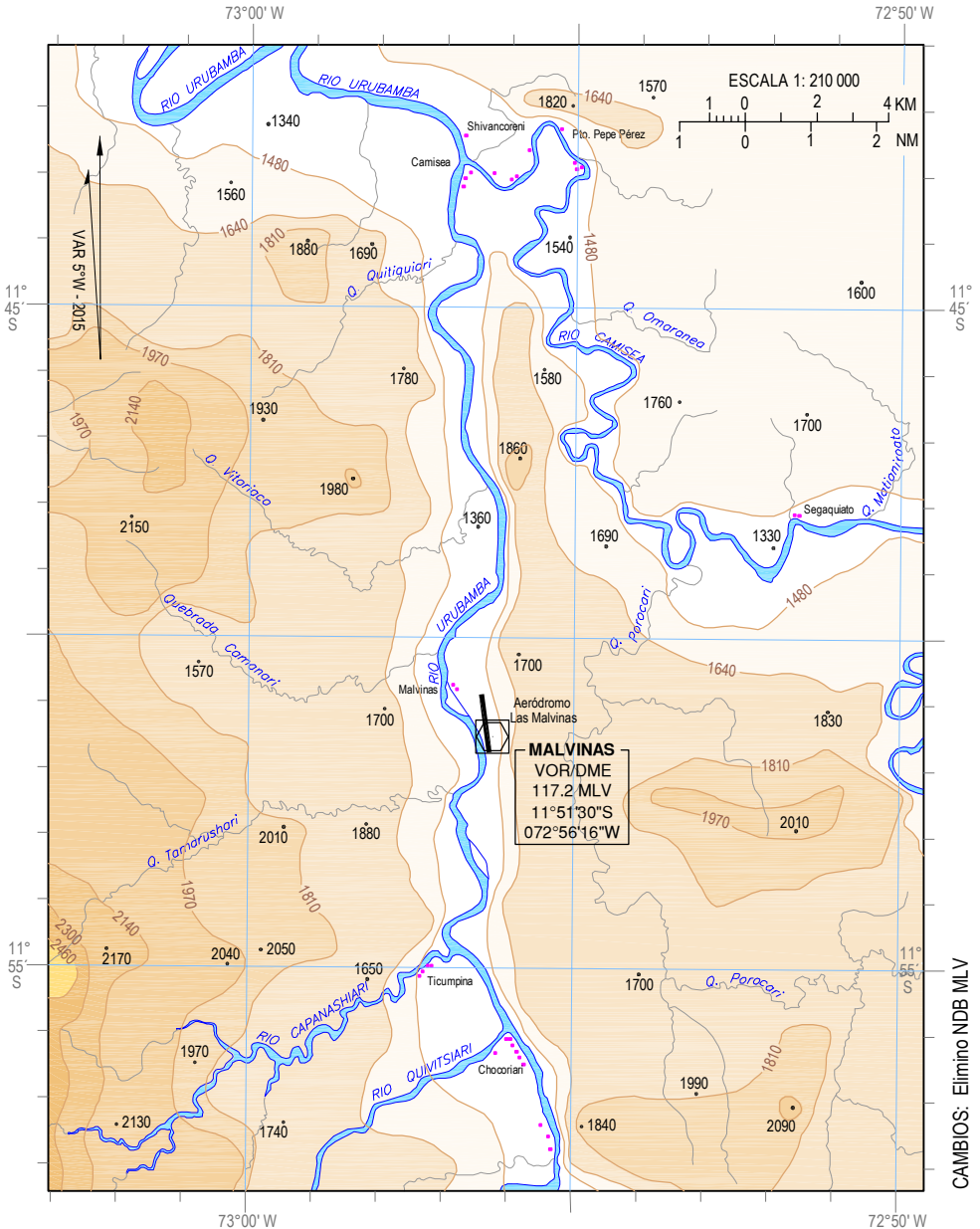
CARTA DE
APROXIMACION
VISUAL - OACI

ELEV. AD. 1253 FT

LAS MARCACIONES
SON MAGNETICAS
AL TITUDES Y ELEVACIONES
EN PIES

FIS	123.5
AFIS	121.9

LAS MALVINAS/ Las Malvinas
PERU



CAMBIOS: Elimino NDB MLV